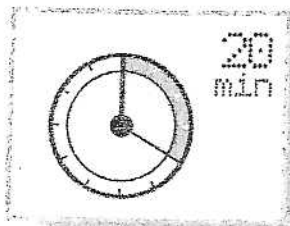
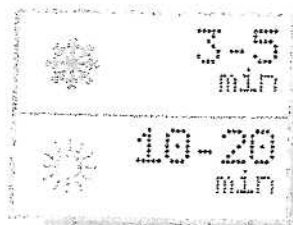


Richtig lüften im Schulalltag

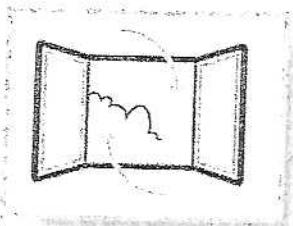
So geht es schnell und effizient!



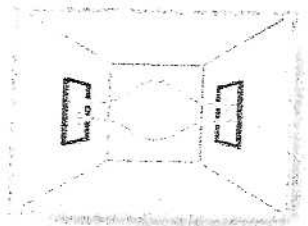
Stoßlüften: Während des Unterrichts alle 20 Minuten mit weit geöffneten Fenstern lüften.



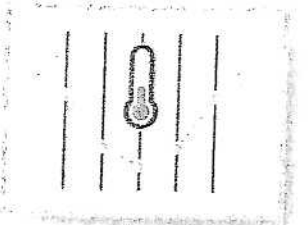
Wie lange wird gelüftet?
Im Winter drei bis fünf Minuten, im Sommer zehn bis zwanzig Minuten.



Nach jeder Unterrichtsstunde von 45 Minuten über die gesamte Pause lüften.



Querlüften: Wenn möglich, gegenüberliegende Fenster gleichzeitig weit öffnen.



Beim Stoß- und Querlüften sinkt die Raumtemperatur nur um wenige Grad ab und steigt nach dem Schließen der Fenster schnell wieder an.

Quelle: Umweltbundesamt